



СТО РТИ 01.04-2008

Приложение 1 (обязательное)
к стандарту АО «Ростехинвентаризация-
Федеральное БТИ» «Титульный лист технического
паспорта объекта капитального строительства»,
Утвержденному приказом
АО «Ростехинвентаризация-Федеральное БТИ»
от «24» декабря 2008г. № 321/1

АО « Российский государственный центр инвентаризации и учёта объектов недвижимости »
Федеральное бюро технической инвентаризации.

Производственный участок по г.Кизляр, Кизлярскому и Бабаюртовскому районам

ТЕХНИЧЕСКИЙ ПАСПОРТ

На Объекты нежилого строительства
(вид объекта учёта)
МКОУ Советская СОШ
(наименование объекта учёта)

Адрес (месторасположение) объекта учёта:

Субъект Российской Федерации	Республика Дагестан	
Район	Бабаюртовский район	
Муниципальное образование	наименование	Район
	наименование	Бабаюртовский
Населённый пункт	тип	село
	наименование	Советское
Улица (проспект, переулок и т.д.)	тип	улица
	наименование	Р.Гамзатова,
Номер дома	27	
Номер корпуса		
Номер строения		
Литера	«А»	
Иное описание месторасположения		

Сведения о ранее произведенной постановке на технический учёт в ОТИ

Инвентарный номер	
Кадастровый номер	

Штамп органа государственного технического учёта о внесении сведений
в Единый государственный реестр объектов капитального строительства (ЕГРОКС)

Наименование учётного органа	АО «Ростехинвентаризация-Федеральное БТИ» по РД
Инвентарный номер	4524
Кадастровый номер	
Дата внесения сведений в ЕГРОКС	

Паспорт составлен по состоянию на

« 07 » апреля 2021 года

Руководитель (уполномоченное лицо) ОТИ

/Бекмурзаев Д. Б. /

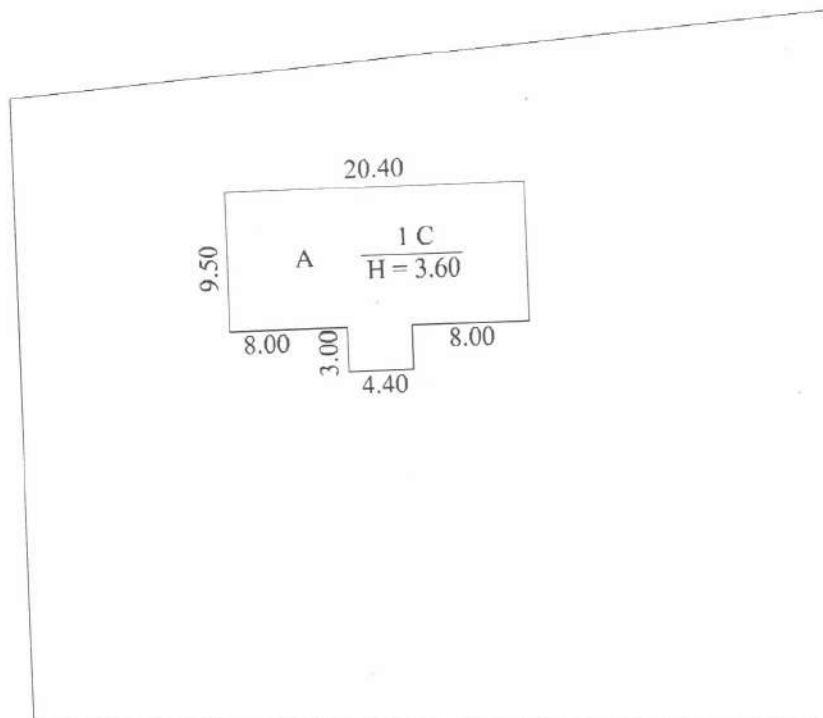


СИТУАЦИОННЫЙ ПЛАН

МАСШТАБ 1 : 500

Частные домовладения

Частные домовладения

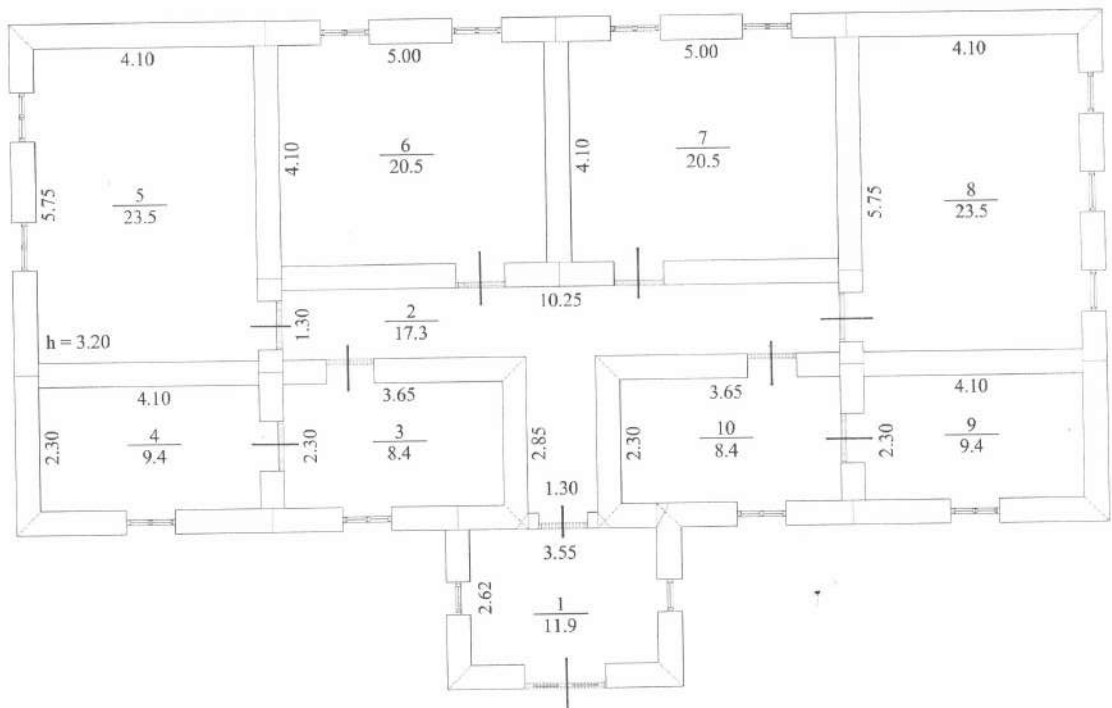


Мечеть

ПОЭТАЖНЫЙ ПЛАН

МАСШТАБ 1 : 100

Лит. "А" Н = 3.60



6. Описание конструктивных элементов здания и определение износа

Литера « А »

Год постройки 1967

Число этажей 1

вид внутренней отделки – глиняная мазка

Группа капитальности V

№	Наименование конструктивных элементов		Описание конструктивных элементов	Техническое состояние	удельный вес по таблице	Поправки к удельному весу	Удельный вес с поправками	Износ в %	% износа стр. гр.7/гр.8/100	Текущие изменения	
	элемент	к строению									
1	фундаменты		Бутовый		12.0	1	12.0	50	6.0		
2	а)стены и их наружная отделка		Саманные		13.0	1	13.0	60	6.5		
	б)перегородки		Саманные		6.0	1	6.0	60	3.6		
3	перекрытия	Чердачное	Деревянное		12.0	1	12.0	60	7.2		
		междуэтажное									
		надподвальное									
4	Крыша		Шиферная		8.0	1	8.0	65	5.2		
5	Полы		Дощатые		10.0	1	10.0	50	5.0		
6	Проемы	Оконные	Двойные		12.0	1	12.0	60	7.2		
		дверные	Филёнчатые								
7	Внутренняя отделка		Глин. мазка		10.0	1	10.0	60	6.0		
8	Санитарно-и электротехн.устройства	Отопление водопровод канализация электроосвещение радио телефон вентиляция лифты	+		4.8	1	4.8	55	2.6		
9	Прочие работы		+		2.2	1	2.2	60	1.3		
					90%		90%		50.6		

% износа, приведённый к 100 по формуле $\frac{\text{процент износа(гр.9)} \times 100}{\text{удельный вес(гр.7)}}$ 51%

9. Ограждения и сооружения (замошения) на участке

Литера	Наименования ограждений и сооружений	Материал конструкций	размеры		Площадь (м2) Объем (м3)	N сборника	N таблицы	Измеритель	Стоимость изм. по таблице	Поправки клим.	Восстановительная стоимость (руб)	% износа	Действительная стоимость (руб)
			Длина (м)	Ширина высота (м)									

10. Общая стоимость

В ценах данного года	Основные строения		Служебные постройки		Сооружения		Всего	
	Восстановительная	Действительная	Восстановительная	Действительная	Восстановительная	Действительная	Восстановительная	Действительная
	691211.0	338693.0	-	-	-	-	691211.0	338693.0

« 07 » сентября 2021 г.



Исполнил: Бекмурзаев Д. Б.

11. Отметка о последующих обследованиях

Дата обследования	«.....».....20 г	«.....».....20 г	«.....».....20 г
Обследовал			
Проверил			
Директор			